



## Montážní návod

### Sprchový sloup posuvný DS 090.00

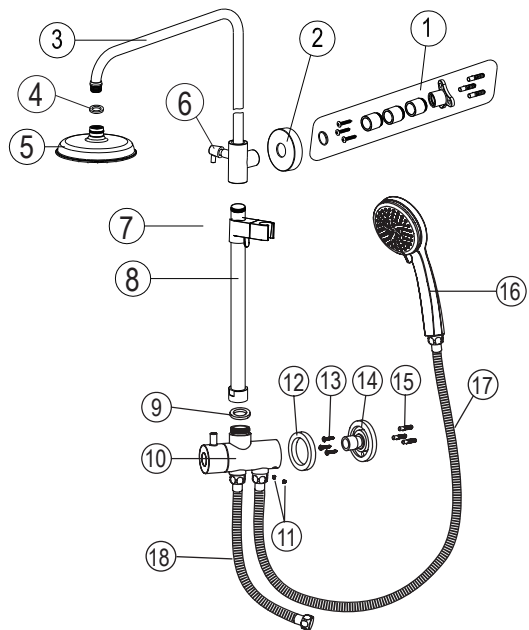
#### Kontrola úplnosti balení

Seznam položek balení:

Prosím zkontrolujte si obsah balení a v případě nesrovnalostí nás kontaktujte.

Poznámky:

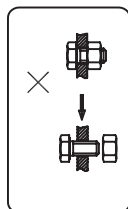
1. Jednotlivé položky mohou být bez předchozího upozornění výrobcem změněny, pokud toto nemá vliv na funkčnost výrobku.
2. Nákresy jsou pouze referenční. Technický náčrt výrobku naleznete na <http://www.ravak.cz/cz/vodovodni-baterie>.



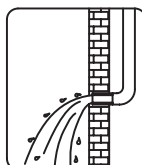
Položka	Název položky	Počet
1.)	Upevňovací set držáku pevné tyče	1 ks
2.)	Rozeta	1 ks
3.)	Otočné a posuvné sprchové rameno	1 ks
4.)	Těsnění	1 ks
5.)	Hlavová růžice	1 ks
6.)	Držák pevné tyče s aretací otočného a posuvného ramene	1 ks
7.)	Posuvný držák sprchy	1 ks
8.)	Pevná tyč	1 ks
9.)	Těsnění	1 ks
10.)	Přepínač ruční/hlavová sprcha	1 ks
11.)	Červíky	2 ks
12.)	Rozeta	1 ks
13.)	Šrouby	3 ks
14.)	Upevňovací set	1 ks
15.)	Hmoždinky	3 ks
16.)	Ruční sprcha	1 ks
17.)	Sprchová hadice	1 ks
18.)	Propojovací hadice 60 cm	1 ks

#### Montážní návod

- Nerozebírejte tělo baterie, mohli byste porušit funkčnost výrobku!
- Propláchněte vodovodní trubky před instalací výrobku - odstraníte tak mechanické částky v potrubí, které by mohly baterii poškodit.
- Po instalaci prosím překontrolujte, že všechny spoje správně těsní.
- Podmínky použití: pracovní tlak 0,05 - 1,0 MPa, teplota vody v rozmezí 4 - 90° Celsia.



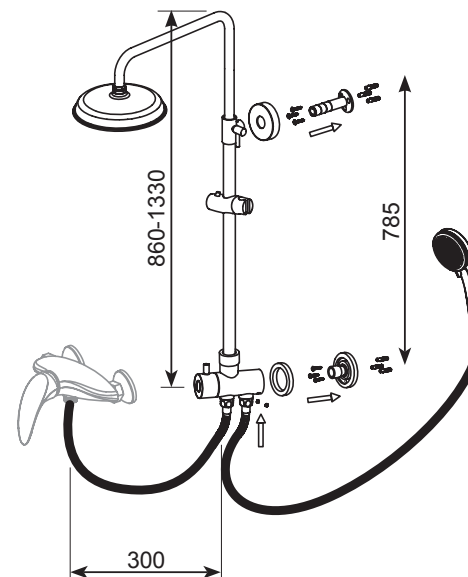
Nerozebírejte tělo baterie



Propláchněte potrubí před instalací

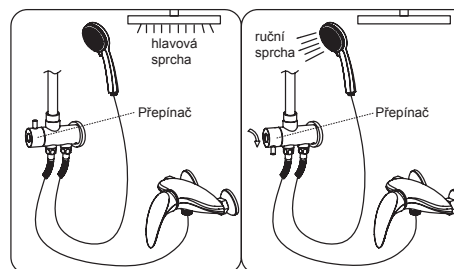
#### Montážní postup

Vytvořte ve zdi spojovací otvory podle montážního návodu.



#### Použití ovládacích prvků

Otočením přepínače se ovládá směr proudění vody do hlavové sprchy (poloha vzhůru) nebo do ruční sprchy (poloha dolů).



#### Čištění a údržba

Aby byl výrobek dlouhodobě pěkný, dodržujte prosím tyto zásady:

1. Na čištění výrobku používejte RAVAK Cleaner Chrome, nebo čistou teplou vodu, popř. jiné neagresivní přípravky, které nenaruší povrchovou vrstvu chromu.
2. Na sušení povrchu výrobku použijte měkkou, jemnou tkaninu - zamezíte tak poškrábání povrchu.
3. V žádném případě nepoužívejte přípravky s obsahem chloru nebo kyselin, ani čističe s obsahem jemného písku.

